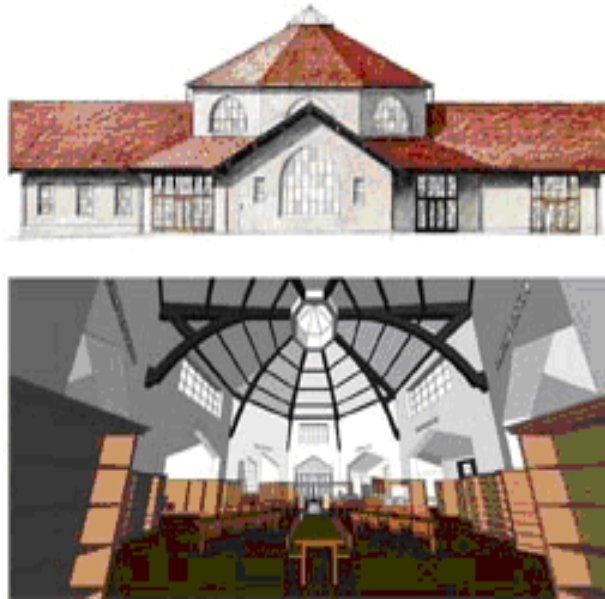




SAN FRANCISCO ARTS COMMISSION

25 VAN NESS AVE. SUITE 240, SAN FRANCISCO CA 94102

三位藝術家對新訪谷圖書館公共藝術品所提出的構想展示



藝術家：Mark Grieve & Ilana Spector, Johanna Poethig, and Fran
Martin & Jim Growden

關於藝術家的選擇過程與藝術家的資料包括在此手冊中。

*****公眾發表意見的機會*****

請花幾分鐘填寫在此手冊後面的意見卡。

謝謝！



SAN FRANCISCO ARTS COMMISSION
25 VAN NESS AVE. SUITE 240, SAN FRANCISCO CA 94102

訪谷圖書館公共藝術品的構想 資料與意見卡的手冊

目錄

- I. 關於藝術家選擇過程的資料
- II. 藝術家提議的描述
 - a. Mark Grieve & Ilana Spector
 - b. Johanna Poethig
 - c. Fran Martin & Jim Growden
- III. 大眾意見表

關於訪谷圖書館公共藝術品的資料, 請致電
Ellen Shershow at the Arts Commission at 415-252-2594



SAN FRANCISCO ARTS COMMISSION

25 VAN NESS AVE. SUITE 240, SAN FRANCISCO CA 94102

藝術家選擇過程：

公共藝術委員會,訪谷社區居民,圖書館債券計劃與圖書館職員,與建築局一起委任新訪谷圖書館公共藝術品. 這過程包括藝術委員會在 2008 年 9 月成立訪谷圖書館社區藝術家選擇委員會,委員有 3 位被選出的社區代表 – Tara Hui, Anne Seeman, and Christopher Barnett - 訪谷圖書館館長 Wen-Chin Chen, 以及建築師 Andrew Maloney.

訪谷圖書館社區藝術家選擇委員會在 2008 年 12 月開會,審閱資格符合藝術家候選人名單. 在那次會議中, 選擇委員會選出 3 位候選人 – Mark Grieve & Ilana Spector, Johanna Poethig and Fran Martin & Jim Growden – 來提出他們對新訪谷圖書館公共藝術品的構想. 這 3 位候選人在 2009 年 2 月與社區藝術家選擇委員及居民會面, 並了解計劃. 每位藝術家有 6 個星期準備他們的提議.他們的提議在 4 月 20 日至 5 月 4 日於訪谷圖書館與公共藝術委員會網址上展出,給大眾提意見機會.

2009 年 5 月最後的選擇委員會會議中, 委員會會訪問這 3 位藝術家, 與他們討論他們的提議, 然後會決定推薦那一位藝術家與提議,給公共藝術委員會來做最後的決定. 選擇委員會會收到所有對提議寫下的意見.

最後的選擇委員會會議將會在 25 Van Ness 地方舉行. 所有的藝術家選擇會議是公開給大眾參加. 請看公共藝術委員會網址公佈的開會時間與地點

<http://www.sfartscommission.org/pubartcollection/>

訪谷圖書館公共藝術品的提議

大眾意見卡

請花數分鐘讀看圖書館門前玻璃上張貼的 3 位藝術家對新訪谷圖書館公共藝術品之提議, 並在下面空格內簡單寫下您對他們提議的看法, 簡述每位藝術家提議的優點及這提議對新圖書館 內之陳設有何適當之處.

MARK GRIEVE & ILANA SPECTOR

JOHANNA POETHIG

請翻面→

FRAN MARTIN & JIM GROWDEN

謝謝您的合作 !!!!