

*Leland Avenue
Artwork Proposal*

MICHAEL ARCEGA

Visitacion Valley of the Winds

Inspirada en la descripción de Visitacion Valley como el valle de los vientos, el artista Michael Arcega propone instalar 6 rehiletes grandes en la esquina de Leland Avenue y Bayshore Boulevard. Los rehiletes de acero, cada uno de 30 pulgadas de diámetro y pintado de diferentes colores, estarán girando en lo más alto de postes blancos a varias alturas, desde 10 hasta 20 pies desde el suelo. Diseñados para asemejarse a los rehiletes de papel hechos por los niños, estas largas y coloreadas esculturas tienen la intención de interesar a la comunidad de una forma alegre.





The signage component will be constructed from 18 guage (.050") stainless-steel sheet stock and waterjet cut to include the shape and text. The final appearance will be like that of a tassel or metallic ribbon stating "VISITACION VALLEY (with Chinese translation)".

JULIO CESAR MORALES

Homecoming (tentative title)

Con base en entrevistas con residentes y propietarios de negocios de Visitation Valley, el artista Julio Cesar Morales propone crear un letrero único grande que incorpore collages desarrollados en talleres con jóvenes de Visitation Valley. El letrero completo, que deletrearía la palabra "Leland" de forma vertical, sería de aproximadamente 14 pies de alto y 3 pies de ancho, flotando a 9 pies por encima de la parada de autobús, y será iluminada de forma interna durante la noche. El artista trabajará con estudiantes para identificar, documentar y archivar una serie de imágenes específicas de Visitation Valley, incluyendo íconos, líderes comunitarios y residentes, así como imágenes históricas. Las ilustraciones resultantes serían insertadas en las letras de la pancarta para formar un tema de papel tapiz, e incluirían caracteres chinos, así como palabras en español e inglés.





Weland



La Loma

恒信地毯

SCHLAGE
Button LOCKS

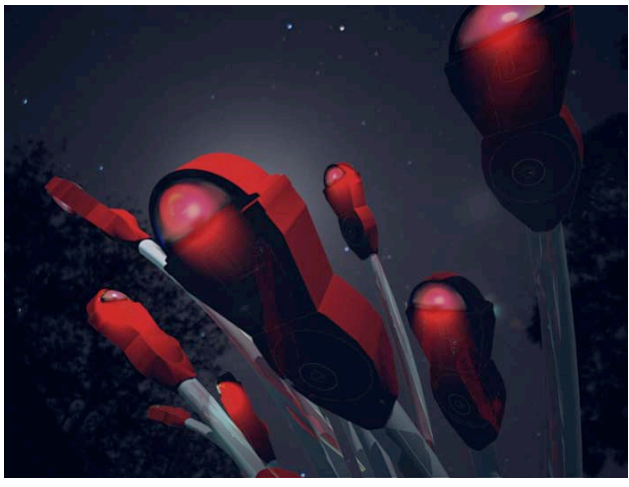
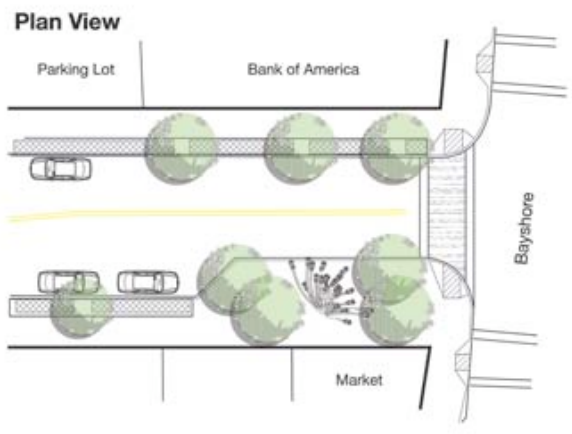
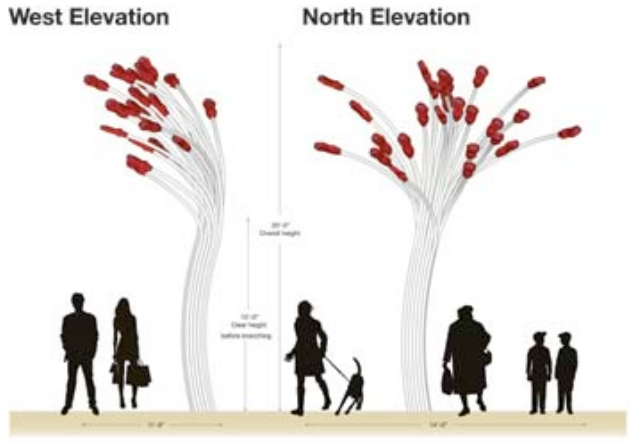


REBAR GROUP

Street Life

The Rebar Group propone crear un racimo de tallos curvos como de pasto de 18 pies de altura, y poner en la cima la cabeza de los parquímetros reciclados, como si éstos se hubiesen convertido en formas orgánicas curvas. Los tallos de acero serían pintados de gris oscuro, y la cabeza de los parquímetros de un rojo intenso. En cada tallo se escribiría un mensaje de bienvenida en uno de los muchos idiomas hablados en Visitacion Valley y en San Francisco en general. Cada cabeza de parquímetro incluiría un sistema de iluminación solar individual de bajo voltaje que emitiría una luz tenue después del anochecer, iluminando la calle debajo de la escultura. Parecería como si la decoración en Leland Avenue hubiera florecido en un nuevo y vibrante ecosistema urbano al atravesar su mejoría.





Night detail view

Detail



Materials & Color Palette

Repurposed Parking Meter Heads

Steel

Automotive Paint

